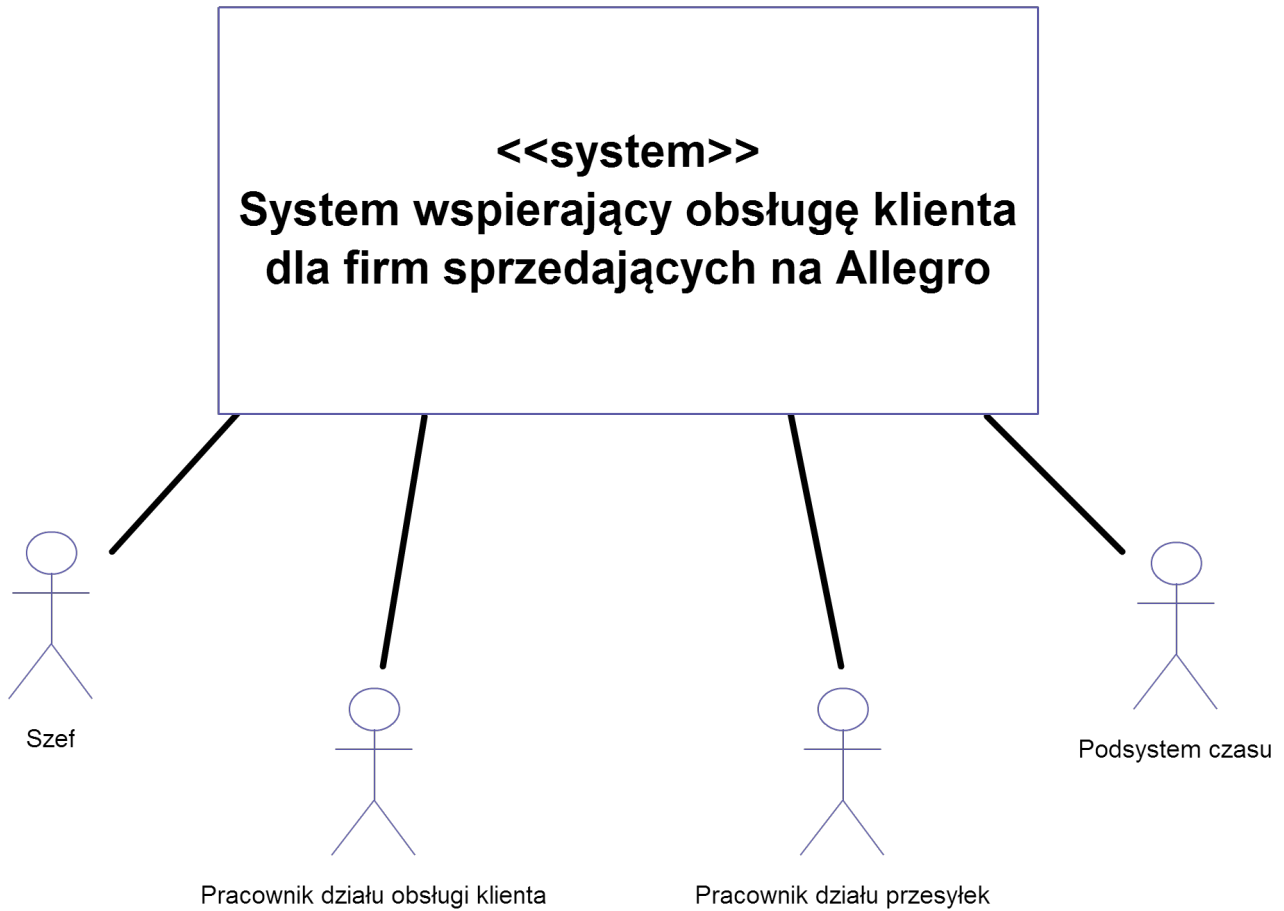


Jerzy Skalski  
s9473, grupa WiS I.6 - 11c

# **System wspierający obsługę klienta dla firm sprzedających na Allegro**

# 1. WYMAGANIA UŻYTKOWNIKA

Użytkownicy systemu:



System powinien przechowywać informacje dotyczące:

- ◆ Aukcji
- ◆ Klientów
- ◆ Pracowników
- ◆ Przesyłek
- ◆ Płatności
- ◆ Wiadomości
- ◆ Transakcji

## AUKCJE

W danych dotyczących aukcji powinny znajdować się informacje:

- numer identyfikacyjny aukcji nadany przez Allegro
- nazwa / tytuł aukcji
- opis produktu
- cena jednej sztuki
- lista klientów którzy kupili na danej aukcji
  - lista może być pusta
- data rozpoczęcia aukcji
- data zakończenia aukcji

## KLIENCI

W danych dotyczących klientów powinny znajdować się informacje:

- numer identyfikacyjny klienta nadany przez Allegro - unikalny dla każdego klienta
- nick z Allegro - unikalny dla każdego klienta
- ilość komentarzy pozytywnych
- ilość komentarzy negatywnych
- imię
- nazwisko
- ulica + numer domu/mieszkania
- kod pocztowy
- miejscowość
- telefon

## PRACOWNICY

W danych dotyczących pracowników powinny znajdować się informacje:

- login
- hasło
- imię
- nazwisko
- ulica + numer domu/mieszkania
- kod pocztowy
- miejscowość
- telefon

Pracownik może pracować w dziale 'Obsługi klienta' lub 'Obsługa przesyłek'.

## PRZESYŁKI

Dzieli się na dwa typy:

- Przesyłki wysłane - są to przesyłki nadane przez firmę do klientów.
- Przesyłki odebrane - są to przesyłki otrzymane przez firmę od klientów (zwroty/reklamacje).

W danych dotyczących przesyłek powinny znajdować się informacje:

- dane adresowe
  - imię
  - nazwisko
  - ulica + numer domu/mieszkania
  - kod pocztowy
  - miejscowość
- transakcje których dotyczy przesyłka
  - należy uwzględnić, że jedna przesyłka może dotyczyć wielu transakcji, a także wiele przesyłek może dotyczyć jednej transakcji

Dodatkowo dla przesyłek wysyłanych należy przechowywać datę nadania, a dla przesyłek odebranych datę odebrania.

## PŁATNOŚCI

W danych dotyczących płatności powinny znajdować się informacje:

- kwota (w złotych)

- data otrzymania płatności
- transakcje których dotyczy płatność
  - należy uwzględnić, że jedna płatność może dotyczyć wielu transakcji
  - należy uwzględnić, że wiele płatności może dotyczyć jednej transakcji
- typ płatności
  - płatności mogą być dokonywane na dwa sposoby: przez przelew bankowy lub przez Allegro

Dla danego typu płatności należy przechowywać informacje z nim związane:

- dla przelewu bankowego:
  - dane adresowe
  - numer konta z którego dokonano przelewu
  - tytuł przelewu
- dla płatności przez Allegro:
  - numer identyfikacyjny przelewu nadany przez Allegro

## WIADOMOŚCI

W danych dotyczących wiadomości powinny znajdować się informacje:

- źródło wiadomości
  - źródła: e-mail, allegro, system obsługi klienta (www)
- autor wiadomości
- adresat wiadomości
- tytuł wiadomości
- treść wiadomości
- data otrzymania

## TRANSAKCJE

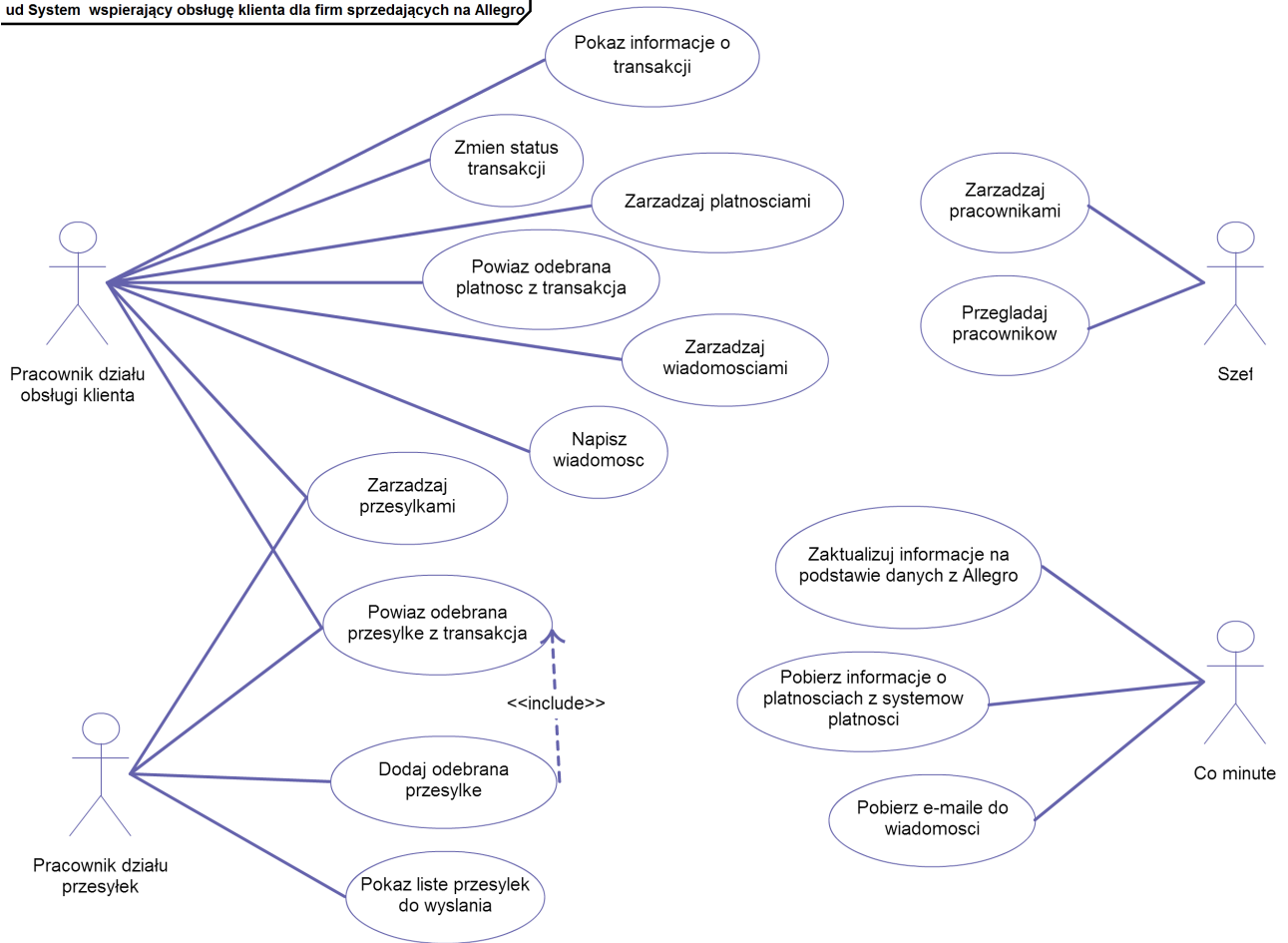
Transakcja jest to zakup towaru przez jednego klienta na jednej aukcji.

W danych dotyczących transakcji powinny znajdować się informacje:

- numer transakcji - unikalny - nadawany przez system
- ilość kupionych na aukcji sztuk
- datę rozpoczęcia transakcji
- datę zakończenia transakcji
- status transakcji
  - statusy: kupiona, opłacona, za pobraniem, wysłana, oczekuje na komentarz, zakończona, reklamowana, zakończona reklamacją
- aukcja której dotyczy - transakcja musi dotyczyć dokładnie jednej aukcji
- klient którego dotyczy - transakcja musi dotyczyć dokładnie jednego klienta

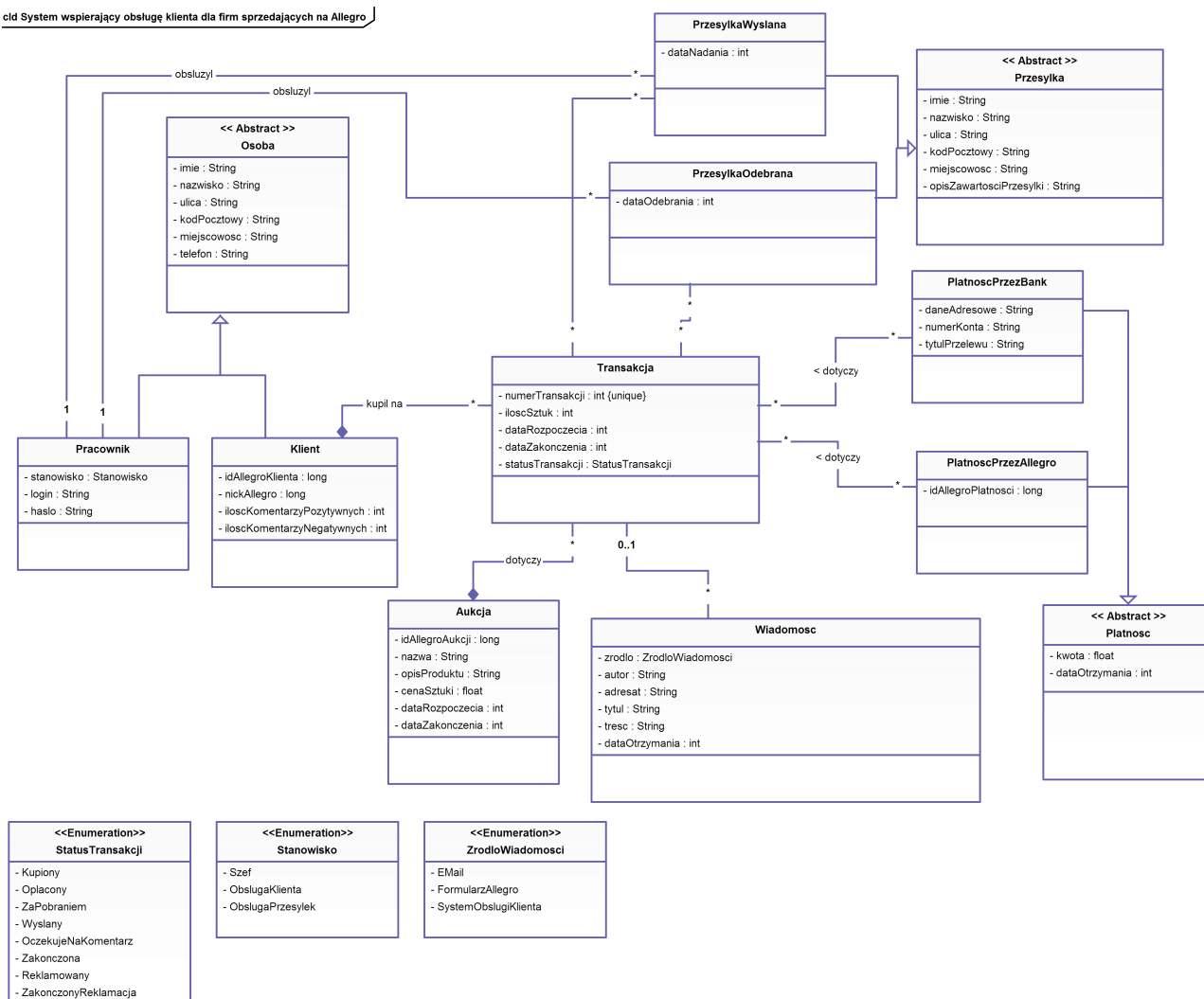
## 2. DIAGRAM PRZYPADKÓW UŻYCIA

ud System wspierający obsługę klienta dla firm sprzedających na Allegro



# 3. DIAGRAM KLAS - ANALITYCZNY I PROJEKTOWY

cid System wspierający obsługę klienta dla firm sprzedających na Allegro



Przypadek użycia wykorzystuje tylko metody związane z odczytem atrybutów i asocjacji obiektów. Dlatego do jego realizacji nie trzeba było dodawać żadnych nowych metod.

Decyzje w związku z implementacją/ograniczeniami języka:

Implementacja w PHP wykorzystuje model dokładnie odwzorowujący klasy, dziedziczenia i asocjacje z powyższego diagramu. W programie operuje się obiektowo na danych (własny ORM).

Ekstensje klas są przechowywane w bazie MySQL - każda klasa ma dodatkowo atrybut ID. Każda instancja danej klasy w chwili zapisania do bazy (metodą 'save') otrzymuje unikalne ID.

## 4. SCENARIUSZ PRZYPADKU UŻYCIA

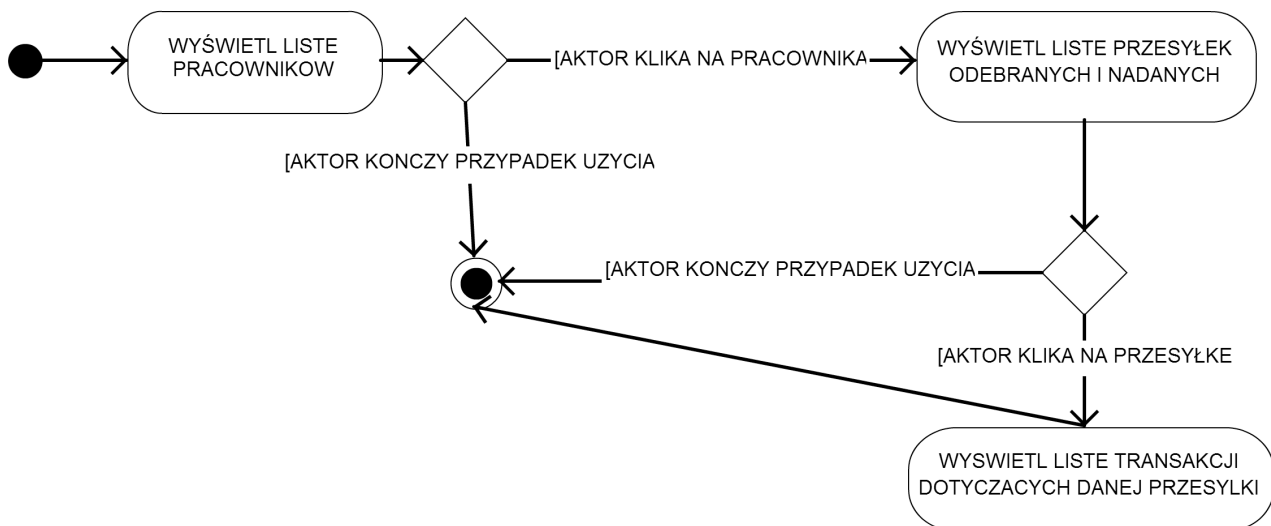
Scenariusz dla przypadku użycia: Przeglądaj pracowników

WARUNEK WSTĘPNY	brak
PRZEPŁYW GŁÓWNY	1) Aktor Szef wywołuje przypadek użycia Przeglądaj pracowników. 2) System wyświetla listę pracowników.
PRZEPŁYWY ALTERNATYWNE	2.1) Aktor klika na pracownika. Wyświetla się lista jego przesyłek odebranych i nadanych. 2.1.a) Aktor klika na przesyłkę odebraną. Wyświetla się lista transakcji powiązanych z daną przesyłką odebraną. 2.1.b) Aktor klika na przesyłkę nadaną. Wyświetla się lista transakcji powiązanych z daną przesyłką nadaną.  W każdym punkcie aktor może zakończyć przypadek użycia.
WARUNEK KOŃCOWY	brak

## 5. DIAGRAM AKTYWNOŚCI DLA PRZYPADKU UŻYCIA

Diagram aktywności dla przypadku użycia: Przeglądaj pracowników

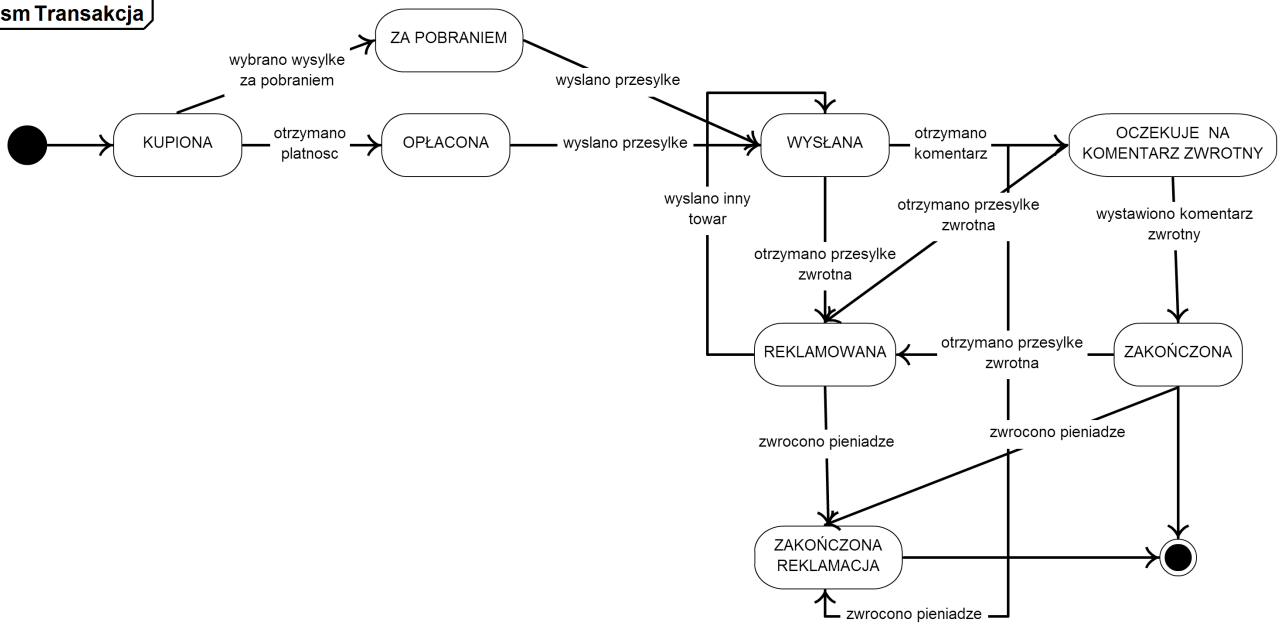
ad Przeglądaj pracowników



# 6. DIAGRAM STANU DLA KLASY

Diagram stanu dla klasy: Transakcja

sm Transakcja

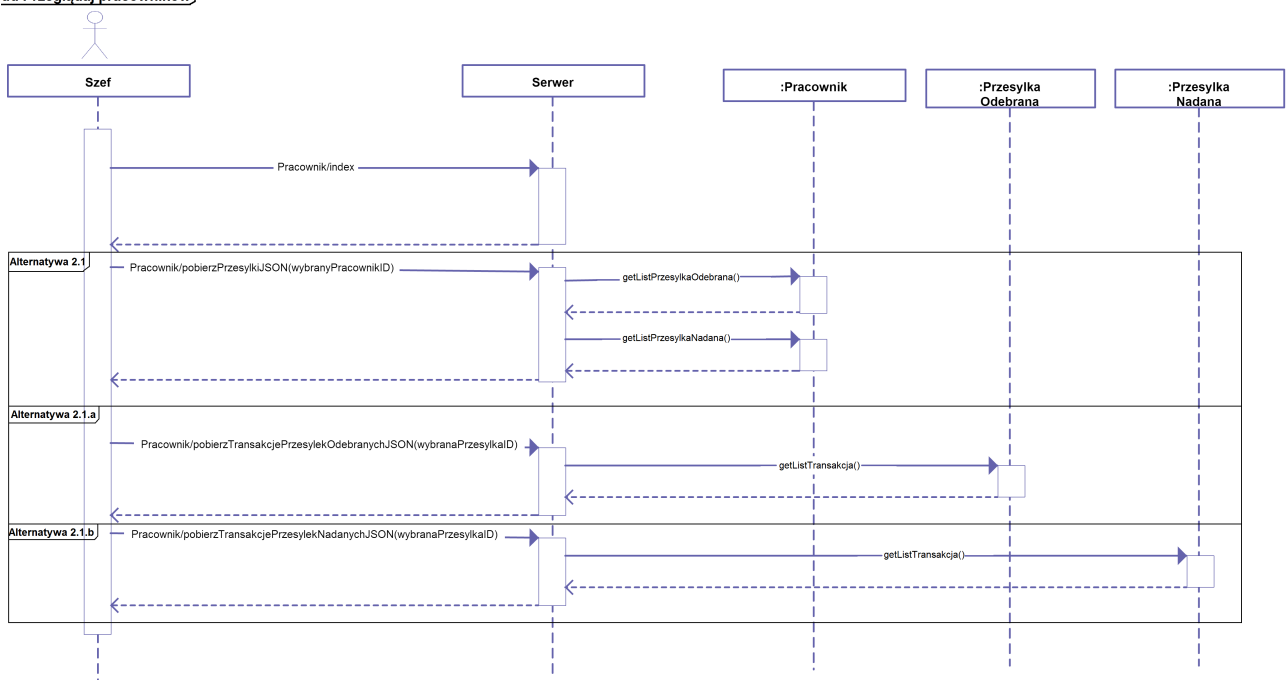




# 7. DIAGRAM SEKWENCJI DLA PRZYPADKU UŻYCIA

Diagram sekwencji dla przypadku użycia: Przeglądaj pracowników

ud Przeglądaj pracowników



## 8. Projekt GUI

Ekran początkowy przypadku użycia: Przeglądaj pracowników

Jesteś zalogowany jako **Hanna Czarnecka**, Twoje stanowisko: **Szef**, WYLOGUJ

Lista wszystkich pracowników:

Imie ↑↓	Nazwisko ↑↓	Ulica ↑↓	Kod Pocztowy ↑↓	Miejscowosc ↑↓	Telefon ↑↓	Stanowisko ↑↓	Login ↑↓	Przesyłki
Wiola	Nowakowska	Głęboka 110	81-039	Sopot	668 661 622	Obsługa przesyłek	1	<a href="#">Pokaż</a>
Ewa	Olszewska	Osiecka 77	81-078	Gdynia	677 345 344	Obsługa przesyłek	2	<a href="#">Pokaż</a>
Celina	Jabłońska	Narcyzów 133	81-079	Gdynia	---	Obsługa przesyłek	3	<a href="#">Pokaż</a>
Hanna	Czarnecka	Bolesława Śmiałego 5	81-078	Gdynia	664 376 988	Szef	4	<a href="#">Pokaż</a>

Po kliknięciu na 'Pokaż' wyświetlane są przesyłki danego pracownika:

Jesteś zalogowany jako **Hanna Czarnecka**, Twoje stanowisko: **Szef**, WYLOGUJ

Lista wszystkich pracowników:

Imie ↑↓	Nazwisko ↑↓	Ulica ↑↓	Kod Pocztowy ↑↓	Miejscowosc ↑↓	Telefon ↑↓	Stanowisko ↑↓	Login ↑↓	Przesyłki
Wiola	Nowakowska	Głęboka 110	81-039	Sopot	668 661 622	Obsługa przesyłek	1	<a href="#">Schowaj</a>

Przesyłki odebrane przez pracownika:

Adres	Opis zawartości	Data odebrania	Transakcje
Kasia Pawlak Słowicza 17 81-078 Gdynia Tel.: 677 345 344	1x jeansy niebieskie 34/32	10.06.2014 08:56:20	<a href="#">Pokaż</a>

Przesyłki nadane przez pracownika:

Adres	Opis zawartości	Data nadania	Transakcje
Walentyna Nowicka Giewont 60 02-829 Warszawa Tel.: 535 569 942	2x bojówki granatowe 36/32, 1x jeansy niebieskie 34/32	04.06.2014 22:21:00	<a href="#">Pokaż</a>
Krystiana Zawadzka Kanałowa 134 25-319 Kielce Tel.: 543 764 175	2x marynarka moro XL, 3x jeansy niebieskie 34/32	04.06.2014 23:30:58	<a href="#">Pokaż</a>
Kasia Pawlak Słowicza 17 81-078 Gdynia Tel.: 677 345 344	1x jeansy niebieskie 34/32	05.06.2014 01:09:40	<a href="#">Pokaż</a>

Ewa	Olszewska	Osiecka 77	81-078	Gdynia	677 345 344	Obsługa przesyłek	2	<a href="#">Pokaż</a>
Celina	Jabłońska	Narcyzów 133	81-079	Gdynia	---	Obsługa przesyłek	3	<a href="#">Pokaż</a>
Hanna	Czarnecka	Bolesława Śmiałego 5	81-078	Gdynia	664 376 988	Szef	4	<a href="#">Pokaż</a>

Po kliknięciu na 'Pokaż' przy danej przesyłce wyświetlane są powiązane transakcje:

Jesteś zalogowany jako **Hanna Czarnecka**, Twoje stanowisko: **Szef**, WYLOGUJ

Lista wszystkich pracowników:

Imię ↑↓	Nazwisko ↑↓	Ulica ↑↓	Kod Pocztowy ↑↓	Miejscowość ↑↓	Telefon ↑↓	Stanowisko ↑↓	Login ↑↓	Przesyłki
Wiola	Nowakowska	Głęboka 110	81-039	Sopot	668 661 622	Obsługa przesyłek	1	<a href="#">Schowaj</a>
<b>Przesyłki odebrane przez pracownika:</b>								
<b>Adres</b>		<b>Opis zawartości</b>			<b>Data odebrania</b>		<b>Transakcje</b>	
Kasia Pawlak Słowicza 17 81-078 Gdynia Tel.: 677 345 344		1x jeansy niebieskie 34/32			10.06.2014 08:56:20		<a href="#">Schowaj</a>	
<b>Powiązane transakcje:</b>								
<b>ID</b>	<b>Nick allegro klienta</b>	<b>Nazwa aukcji</b>	<b>Ilość kupionych sztuk</b>	<b>Data rozpoczęcia</b>	<b>Data zakończenia</b>	<b>Status</b>		
55	kupowacz (5463518653)	jeansy męskie niebieskie 34/32 pas 90-92cm (4263003018)	1	04.06.2014 22:00:26	Nie zakończono	REKLAMOWANA		
<b>Przesyłki nadane przez pracownika:</b>								
<b>Adres</b>		<b>Opis zawartości</b>			<b>Data nadania</b>		<b>Transakcje</b>	
Walentyna Nowicka Giewont 60 02-829 Warszawa Tel.: 535 569 942		2x bojówki granatowe 36/32, 1x jeansy niebieskie 34/32			04.06.2014 22:21:00		<a href="#">Pokaż</a>	
Krzysztof Zawadzka Kanałowa 134 25-319 Kielce Tel.: 543 764 175		2x marynarka moro XL, 3x jeansy niebieskie 34/32			04.06.2014 23:30:58		<a href="#">Pokaż</a>	
Kasia Pawlak Słowicza 17 81-078 Gdynia Tel.: 677 345 344		1x jeansy niebieskie 34/32			05.06.2014 01:09:40		<a href="#">Pokaż</a>	
Ewa	Olszewska	Osiecka 77	81-078	Gdynia	677 345 344	Obsługa przesyłek	2	<a href="#">Pokaż</a>
Celina	Jabłońska	Narcyzów 133	81-079	Gdynia	---	Obsługa przesyłek	3	<a href="#">Pokaż</a>
Hanna	Czarnecka	Bolesława Śmiałego 5	81-078	Gdynia	664 376 968	Szef	4	<a href="#">Pokaż</a>

## 9. OMÓWIENIE DECYZJI PROJEKTOWYCH I SKUTKÓW ANALIZY DYNAMICZNEJ

Opisane pod diagramem klas.